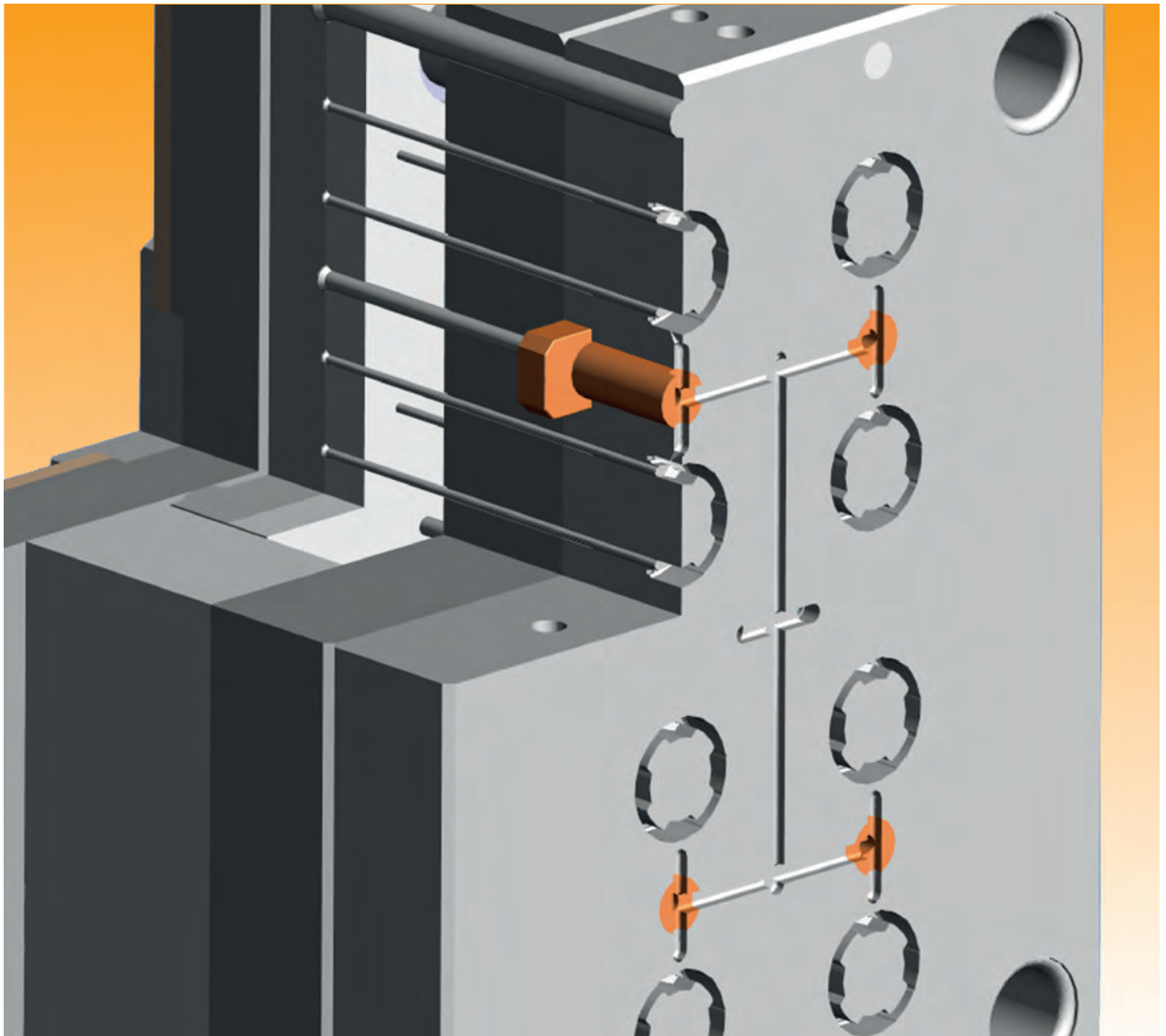


Angussweichen



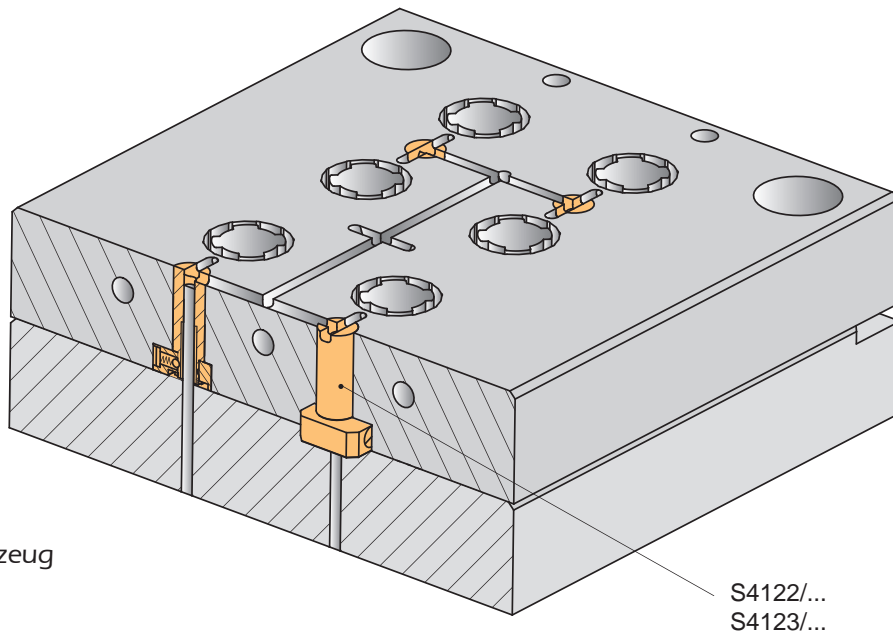
Angussweichen INFO

Die neue Baureihe der WEMA-Angussweichen bietet folgende Vorteile :

1. Die in vielen Spritzgieß- und Preßwerkzeugen verwendeten Angießbuchsen und Angusshaltebuchsen werden durch den Einbau der Arretierungen **S4124/...** oder **S4125/...** zu voll funktionsfähigen Angussweichen!
2. Die Angussweichen **S4122/...** und **S4123/...** werden in Mehrfachwerkzeugen jeweils in den Angusskanalverzweigungen eingebaut, um bei Bedarf ein fehlerhaftes Formnest abzusperren.

Besondere Merkmale:

- WEMA-Angussweichen verriegeln formschlüssig!
- Schnelles Sperren einer defekten Kavität in der Spritzgießmaschine
- Das Absperren erfolgt mit Verdrehwerkzeug **S4126/...**
- Einfacher Einbau
- Einbringen der Angusskanäle erfolgt durch den Kunden nach konstruktiven Vorgaben
- Angussweichen **S4122/...** und **S4123/...** sind verfügbar mit 12 und 16mm Ø, die Längen sind auf gängige Plattendicken (17 bis 116mm) abgestimmt
- Patent angemeldet



Spritzgießwerkzeug
8-fach

Angussweiche mit Bohrung, **S4122/...** , wird in die Formplatte der beweglichen, Angussweiche ohne Bohrung, **S4123/...** , in die feste Werkzeugseite eingebaut.

Empfehlung:

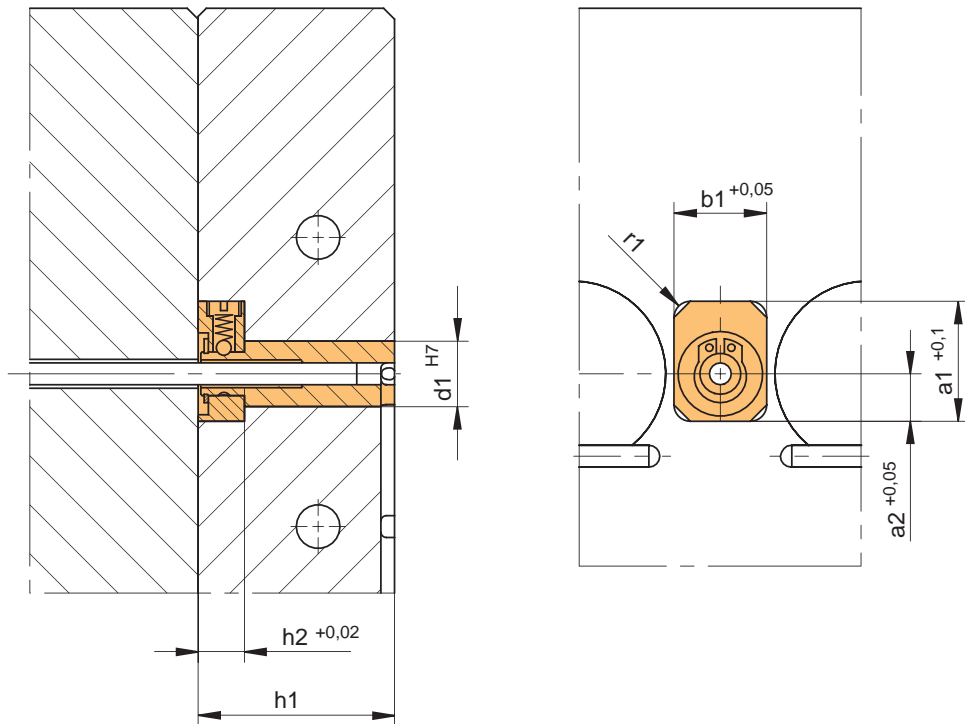
Jedes Mehrfach- Spritzgießwerkzeug, egal ob mit Heißkanal oder konventionellen Anguss, sollte mit den **WEMA-Angussweichen** bestückt werden.

Das Aussortieren von fehlerhaften Teilen oder die Unterbrechung der Produktion ist um ein Vielfaches teurer als ein defektes Formnest „abzuschalten“.

Angussweichen, mit und ohne Bohrung
INFO

Einbaubeispiel S4122/...

Für Angussweiche mit Bohrung, eingebaut in der beweglichen Werkzeugseite



Bitte beachten:

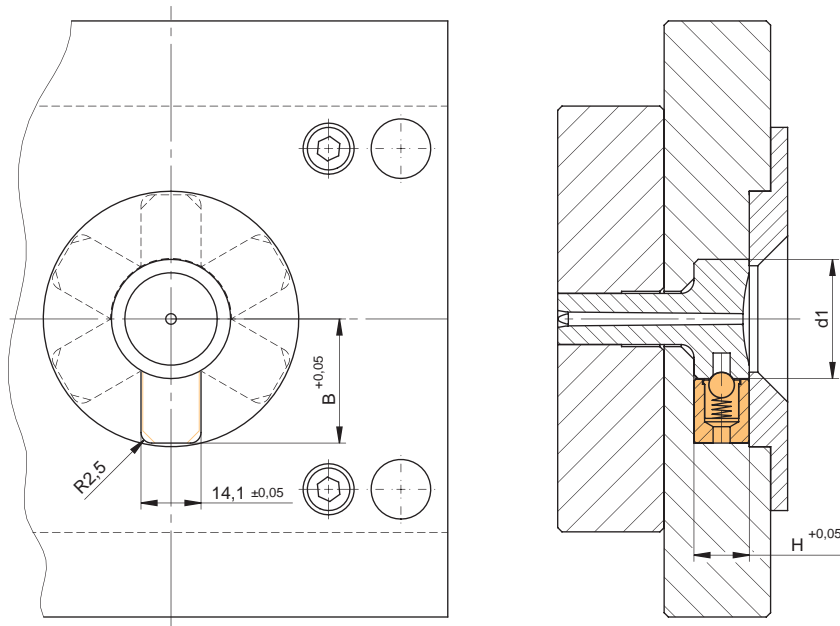
Für Angussweichen ohne Bohrung, **S4123/...**, eingebaut in der festen Werkzeugseite, gelten ebenfalls die in der Tabelle gezeigten Einbaumaße.

r1	a2	a1	b1	h2	d1	h1	Nr. / No.
3	8,7	22,5	17	8,5	12	17	S4122/12x17x4
						22	12x22x4
						27	12x27x4
						36	12x36x4
						46	12x46x4
						56	12x56x4
						66	12x66x4
4	11	29,5	22	14	16	22	S4122/16x22x5
						27	16x27x5
						36	16x36x5
						46	16x46x5
						56	16x56x5
						66	16x66x5
						76	16x76x5
						86	16x86x5
						96	16x96x5
						116	16x116x5

Arretierung für Angießbuchse

INFO

Einbaubeispiel S4124/...

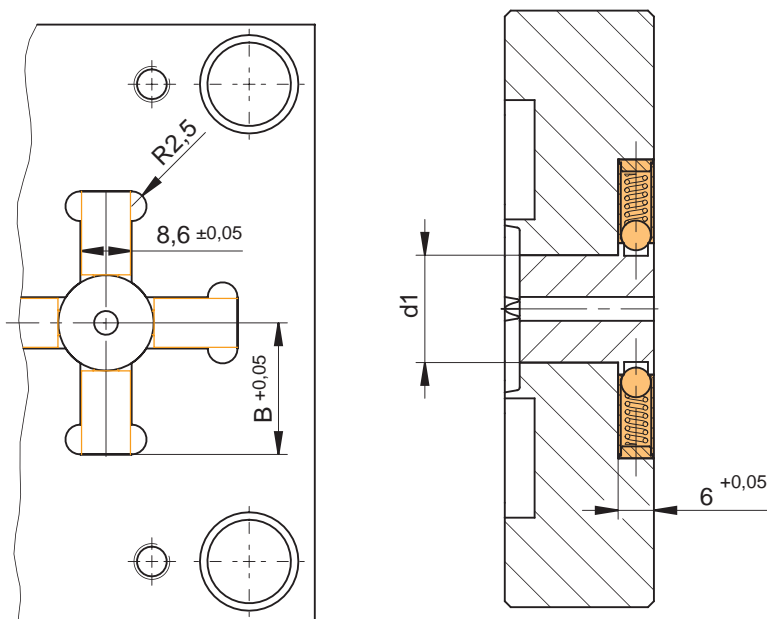


B	H	d1	Nr. / No.
29,15	13	28	S4124/28
34,15	15,5	38	/38

Arretierung für Angusshaltebuchse

INFO

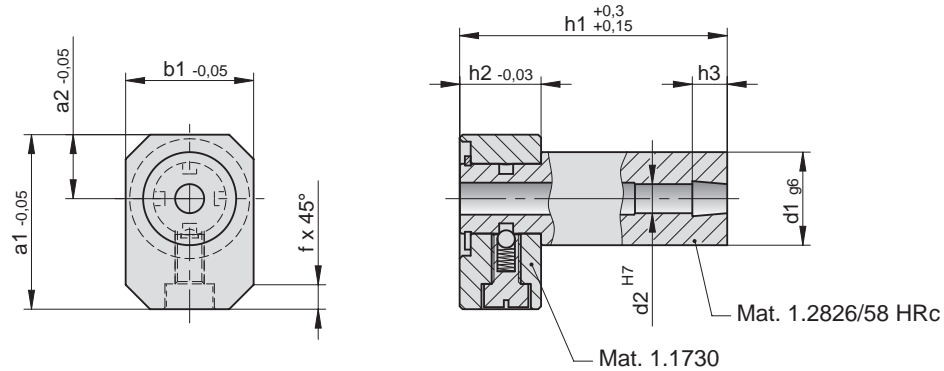
Einbaubeispiel S4125/...



B	d1	Nr. / No.
22,05	16	S4125/16-22
25,05	22	

Angussweiche, mit Bohrung

S4122/...

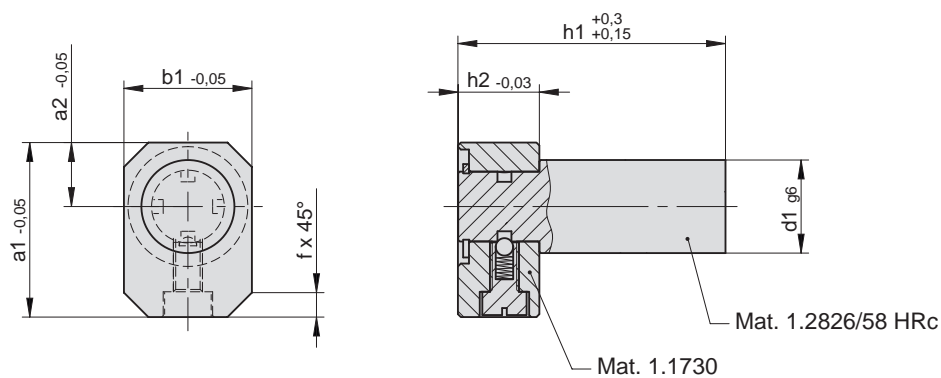


f	a2	a1	b1	h2	h3	d1	h1	d2	Nr. / No.
3,2	8,7	22,5	17	8,5	6	12	17	4	S4122/12x17x4
									22 12x22x4
									27 12x27x4
									36 12x36x4
									46 12x46x4
									56 12x56x4
									66 12x66x4

f	a2	a1	b1	h2	h3	d1	h1	d2	Nr. / No.
4,2	11	29,5	22	14	6	16	22	5	S4122/16x22x5
									27 16x27x5
									36 16x36x5
									46 16x46x5
									56 16x56x5
									66 16x66x5
									76 16x76x5
									86 16x86x5
									96 16x96x5
									116 16x116x5

Angussweiche, ohne Bohrung

S4123/...

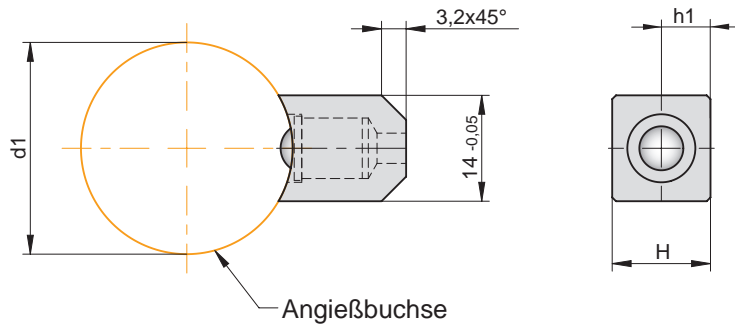


f	a2	a1	b1	h2	d1	h1	Nr. / No.
3,2	8,7	22,5	17	8,5	12	17	S4123/12x17
							22 12x22
							27 12x27
							36 12x36
							46 12x46
							56 12x56
							66 12x66

f	a2	a1	b1	h2	d1	h1	Nr. / No.
4,2	11	29,5	22	14	16	22	S4123/16x22
							27 16x27
							36 16x36
							46 16x46
							56 16x56
							66 16x66
							76 16x76
							86 16x86
							96 16x96
							116 16x116

Arretierung für Angießbuchse

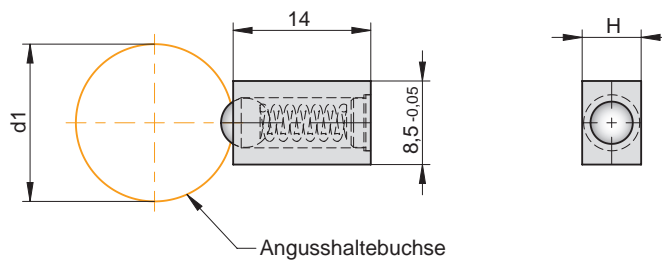
S4124/...



h1	H	d1	Nr. / No.
6,5	13	28	S4124/28
9	15,5	38	/38

Arretierung für Angusshaltebuchse

S4125/...



H	d1	Nr. / No.
6	16-22	S4125/16-22

Verdrehwerkzeug

S4126/...



Nr. / No.
S4126/1