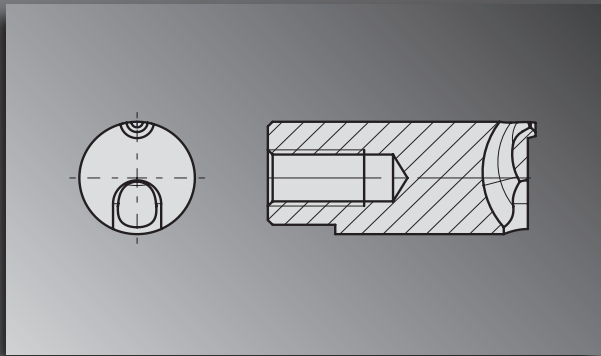
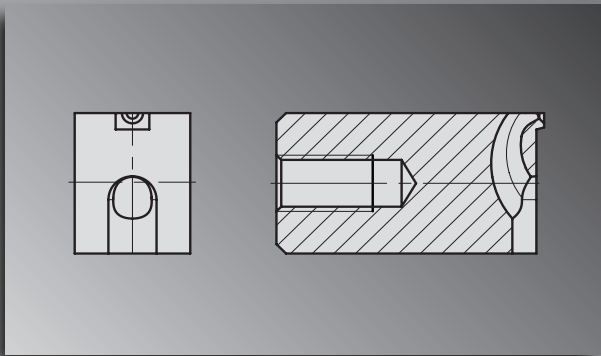


Schnellwechsel-Angießeinsatz

Standard-Angießeinsätze, rund und eckig

NEU, exklusiv von WEMA



Schnellwechsel-Angießeinsatz

Einzelteile



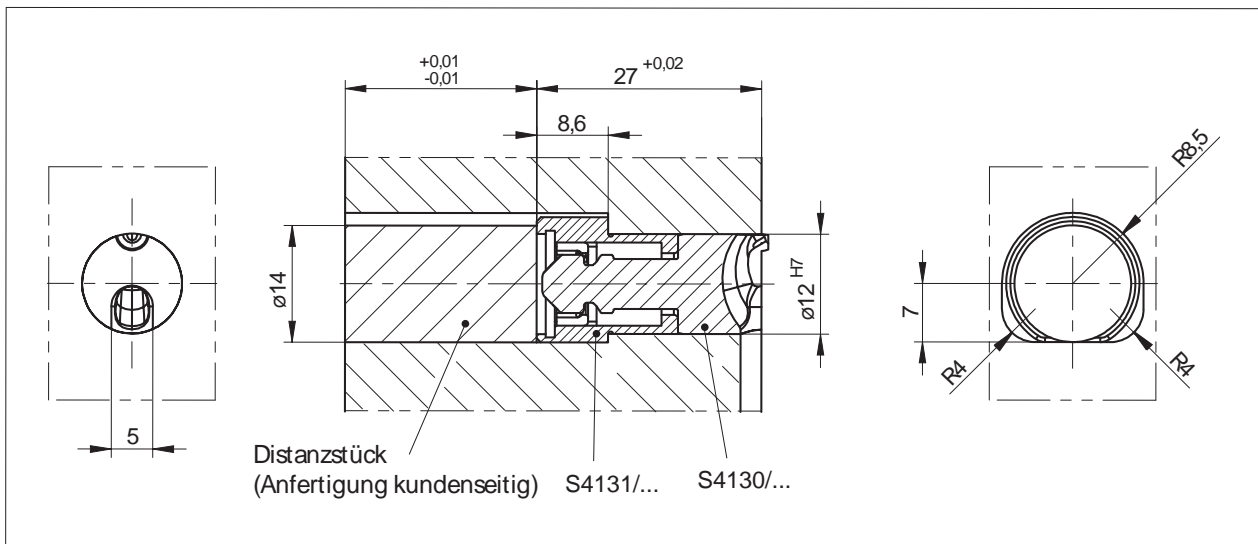
Die WEMA-Schnellwechsel-Angießeinsätze zeichnen sich dadurch aus, daß sie im Vergleich zu allen auf dem Markt bekannten Angießeinsätzen in der Spritzgießmaschine schnell gewechselt werden können. Hervorragend geeignet für Spritzgießwerkzeuge, die sich in der Abmusterungsphase befinden.

Besondere Merkmale:

- Verfügbar sind Einsätze mit Anspritzdurchmesser von 0,6 bis 1,6mm.
- Sichere Bajonettverriegelung.
- Ver- und Entriegelung mittels Schlüssel und Handgriff.
- Einbaufertig, optimale Qualität.
- Patent erteilt.

Nr./No.	Benennung/Designation	Mat.
S4130/...	Schnellwechsel-Angießeinsatz	1.2067/60+2HRc
S4131/...	Rastgehäuse	1.2067/60+2HRc
S4132/...	Schlüssel	1.4404
S4133/...	Handgriff	

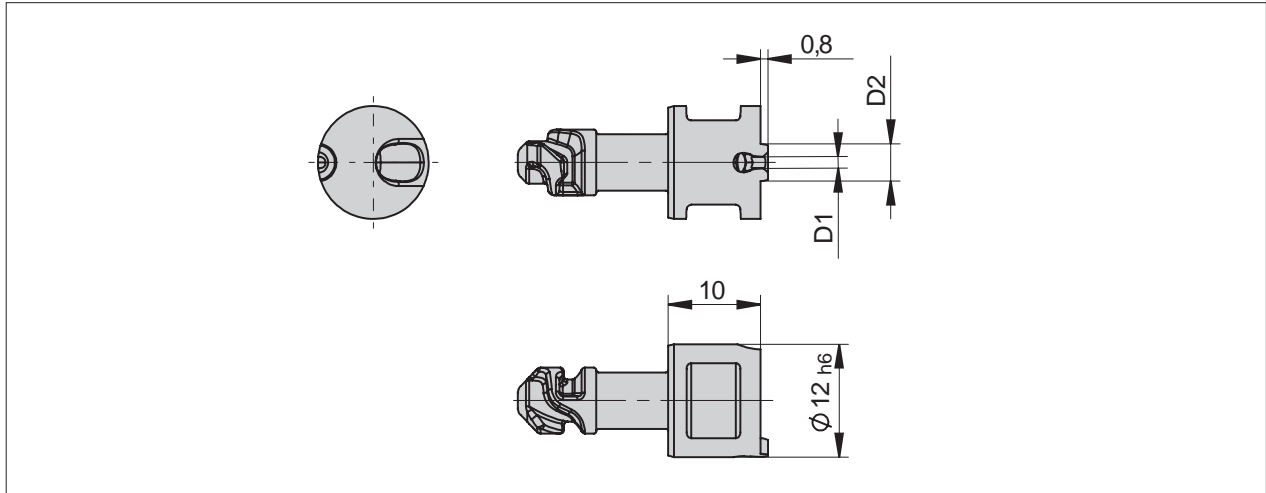
Einbaumaße



Schnellwechsel-Angießeinsatz

S4130/...

Mat. 1.2067/60+2HRc

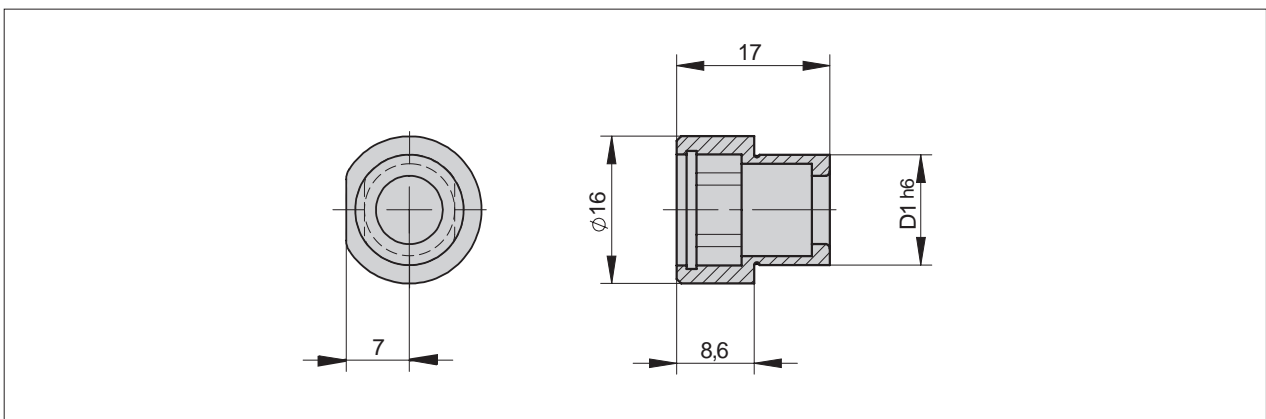


D2	D1	Nr./No.
ø3,2	0,6	S4130/12x0,6
	0,7	12x0,7
	0,8	12x0,8
	0,9	12x0,9
	1	12x1
	1,1	12x1,1
	1,2	12x1,2
	1,3	12x1,3
ø3,6	1,4	12x1,4
	1,5	12x1,5
	1,6	12x1,6

Rastgehäuse

S4131/...

Mat. 1.2067/60+2HRc

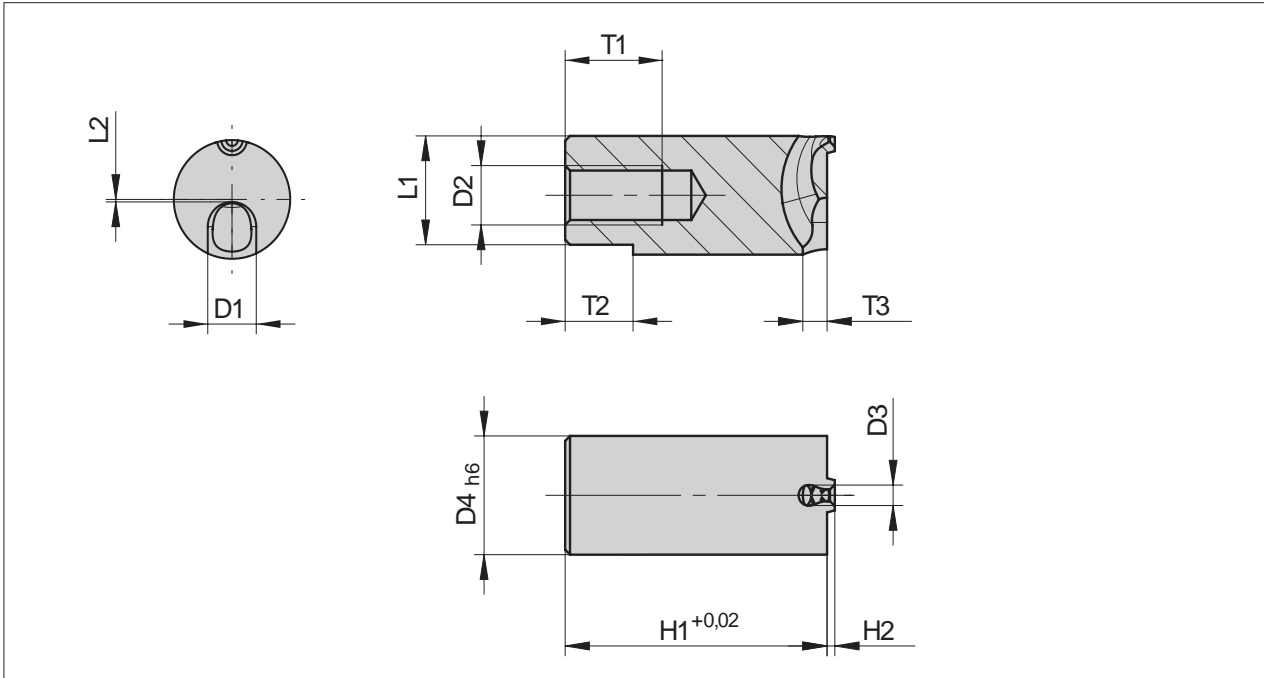


D1	Nr./No.
12	S4131/12

Standard-Angießeinsätze, rund

S4135/...

Mat. 1.2343/54+2HRC

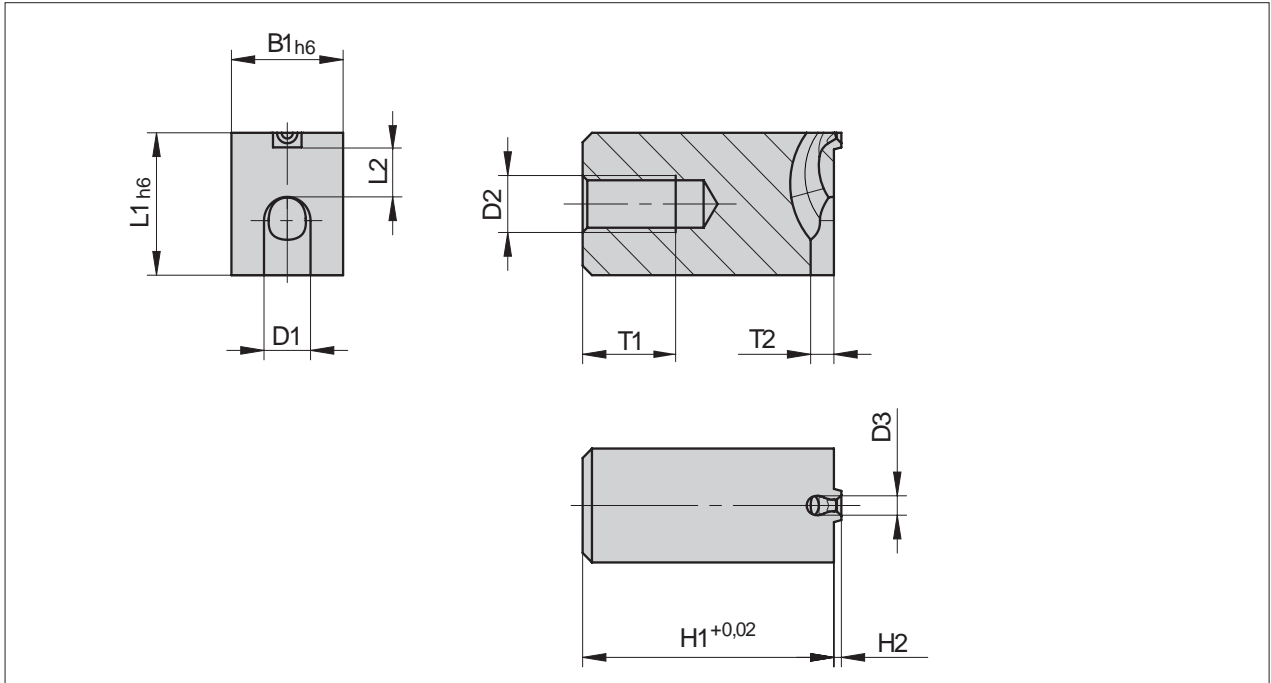


T1	T2	T3	H2	D1	D2	L1	L2	D4	H1	D3	Nr./No.
8	5	1,75	0,8	3,5	M4	5,5	0,6	6	17	0,6	S4135/ 6x17x0,6
8	5	2	0,8	4	M4	7,5	0,9	8	22	0,6	S4135/ 8x22x0,6
8	5	2	0,8	4	M4	7,5	0,9	8	22	0,8	S4135/ 8x22x0,8
10	7	2,25	0,8	4,5	M5	9	0,5	10	27	0,8	S4135/10x27x0,8
10	7	2,25	0,8	4,5	M5	9	0,5	10	27	1	S4135/10x27x1
10	7	2,25	0,8	4,5	M5	9	0,5	10	27	1,2	S4135/10x27x1,2
10	7	2,5	0,8	5	M6	11	0,25	12	27	1,2	S4135/12x27x1,2
10	7	2,5	0,8	5	M6	11	0,25	12	27	1,6	S4135/12x27x1,6
10	7	2,5	0,8	5	M6	11	0,25	12	27	2	S4135/12x27x2

Standard-Angießeinsätze, eckig

S4136/...

Mat. 1.2343/54+2HRc



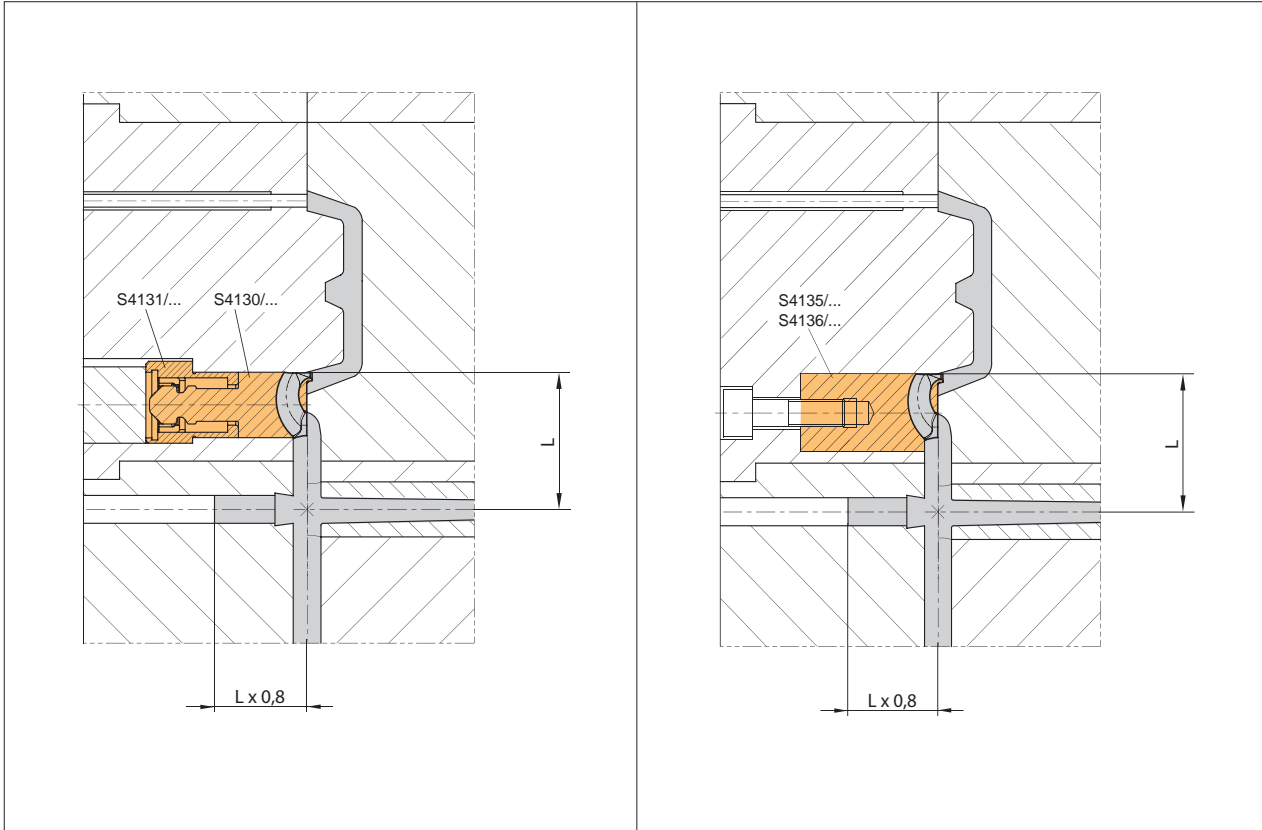
T1	T2	L2	H2	D1	D2	L1	B1	H1	D3	Nr./No.
8	1,75	3,7	0,8	3,5	M4	8	6	17	0,6	S4136/ 8x6x17x0,6
8	1,75	3,7	0,8	3,5	M4	8	6	17	0,8	S4136/ 8x6x17x0,8
8	2	4	0,8	4	M4	10	8	22	0,8	S4136/10x8x22x0,8
8	2	4	0,8	4	M4	10	8	22	1,2	S4136/10x8x22x1,2
8	2	4	0,8	4	M4	10	8	22	1,6	S4136/10x8x22x1,6
10	2,25	4,5	0,8	4,5	M5	12	10	27	1,2	S4136/12x10x27x1,2
10	2,25	4,5	0,8	4,5	M5	12	10	27	1,6	S4136/12x10x27x1,6
10	2,5	5	0,8	5	M6	15	12	27	1,6	S4136/15x12x27x1,6
10	2,5	5	0,8	5	M6	15	12	27	2	S4136/15x12x27x2

Angießeinsätze

Einbauhinweise

Schnellwechsel-Angießeinsatz

Standard-Angießeinsätze, rund und eckig



Das Abstandsmaß L ist entsprechend des zu verarbeitenden Kunststoffes auszulegen.

Abstandsmaß L (Richtwerte) einiger Kunststoffe.

Nr./No.	Abstandsmaß L			
	TPE, TPU, TPA	PE, PP, PET, PBT	ABS, PA, POM, ABS/PC	PA+GF, PC, SAN, PMMA, PS
S4135/6x...	9-12	12-18	15-22	18-25
S4135/8x...	11-14	15-22	19-27	23-30
S4135/10x...	15-18	19-27	24-33	28-36
S4130/S4135/12x...	18-22	22-30	27-36	32-40